

Informations à la Commission Communale pour l'Accessibilité (CCA)

JUIN 2022

metz.fr

Commission Communale
pour l'Accessibilité

Plus d'infos : Mission Ville inclusive
03 87 55 84 59 - villeinclusive@mairie-metz.fr



Challenge piétons

Appel à bénévoles



La Ville de Metz organise **le jeudi 16 juin, de 8h30 à 16h, Place de la République** le Challenge piétons, une opération dont l'objectif est d'apprendre aux enfants de CE1 à se déplacer, en toute sécurité, à pied dans la ville. A cette occasion, la Mission Ville inclusive proposera, avec le soutien d'associations (Auxiliaire des aveugles de Metz et de Moselle et Chiens Guide de l'Est) une action de sensibilisation aux

déplacements des personnes déficientes visuelles : un parcours les yeux bandés et canne blanche, avec franchissement d'escaliers, d'un passage piétons avec bande podotactile et feux à annonce sonore.

Cette animation nécessite la présence de nombreux adultes pour accueillir les groupes d'enfants (environ 12 enfants /groupe) ; actuellement, il nous manque des bénévoles, c'est pourquoi nous sollicitons les membres de la CCA intéressés et disponibles pour nous accompagner sur cette journée, vous pouvez aussi consacrer à cette action uniquement quelques heures. L'inclusion passe aussi par la compréhension des différents handicaps et à travers cette action, les usagers et citoyens de demain seront sensibilisés au vécu des personnes en situation de handicap.

Formation aux gestes de premiers secours

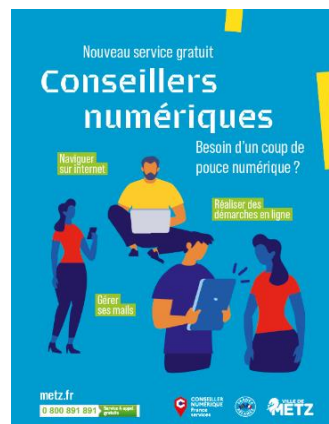
Formation gratuite et adaptée pour les membres de la CCA

La Ville de Metz, en partenariat avec l'Association Française des Premiers Répondants (AFPR), proposera à l'automne 2022, aux membres de la CCA une formation PSC1 (Prévention et Secours Civiques de niveau 1) basée sur l'apprentissage des gestes de premiers secours et la réalisation de situations concrètes. A travers des modules interactifs et participatifs, cette formation permet de devenir un « citoyen sauveteur » car à tout moment, chacun de nous peut être confronté à une situation d'urgence. Cette formation gratuite proposera une adaptation des méthodes d'apprentissage, aux possibilités des personnes en situation de handicap. Par exemple, dans la pratique du massage cardiaque, l'objectif sera d'apprendre à « coacher » une personne valide à pratiquer celui-ci pour la guider et lui transmettre les bons gestes à faire.

Conseillers numériques

Un coup de pouce numérique pour tous

7 conseillers numériques sont opérationnels depuis mars 2022. Ils interviennent au sein des mairies de quartiers, des bibliothèques-médiathèques, du CCAS et des associations de proximité. Ils proposent, gratuitement, des rendez-vous personnalisés et des ateliers afin de permettre à chacun, près de chez soi, de s'approprier progressivement les usages du numérique au quotidien. L'équipe des Conseillers Numériques a rencontré et échangé avec le Coordinateur Territorial des actions associatives APF France handicap. Cela a permis de tisser des liens, de connaître les ressources disponibles sur le territoire et de savoir comment orienter au mieux un usager porteur de handicap. Il est, dès à présent, possible de rencontrer un conseiller numérique, gratuitement, sur rendez-vous.



Toutes les informations sur les modalités de prise de rendez-vous et les lieux d'accueil sur metz.fr [Mission Inclusion Numérique - metz.fr](http://metz.fr) Des flyers de présentation de ce dispositif sont également disponibles dans les mairies de quartiers ou sur simple demande auprès de la Mission Ville inclusive.

Guide des transports en FALC

Renforcer l'accessibilité des transports



Le réseau de transport LE MET' a créé un guide de transport en FALC (Facile A Lire et à Comprendre) dont l'objectif est de permettre aux voyageurs porteurs de handicap cognitif, psychique ou mental d'être plus autonomes et d'accéder plus facilement aux transports en commun. A l'initiative du réseau LE MET', ce guide a été réalisé avec le concours de plusieurs partenaires : des agents (conducteurs et administratifs) du réseau LE MET', des résidents et des professionnels de l'ESAT l'Atelier des talents et la Ville de Metz.

Ce guide sera disponible à partir de mi-juin, en téléchargement gratuit sur le site leMET.fr rubrique accessibilité, des exemplaires papier seront également disponibles à l'Espace mobilité (Place de la République) ou dans les mairies de quartiers.

Red Dragon's de Metz

Champions d'Europe et de France de basket fauteuil !

Les Messins ont remporté l'Euro Cup 2 en avril et la Coupe de France en mai ! Un doublé vainqueur pour ces sportifs soutenus par la Ville de Metz.

Toutes nos félicitations à cette dynamique équipe que nous vous invitons à soutenir et à découvrir lors des matchs au gymnase Grange-aux-Bois 2 rue de la Baronète. Le final four de Nationale 2 se



déroulera à Metz les 4 et 5 juin. Les Red Dragon's seront opposés le samedi 4 juin à 18h à l'équipe de Valenciennes. Le dimanche se tiendront les finales pour la 3eme place (9h) et pour le titre (11h15).

Retrouvez toutes les informations sur les dates des rencontres sur le compte Facebook de l'équipe.

Visites guidées au Centre Pompidou-Metz

Accès à la culture pour tous !

Le Centre Pompidou-Metz et la Ville de Metz proposent des visites guidées gratuites et adaptées pour le public en situation de handicap. Voici le calendrier des prochaines rencontres :

- **Judi 23 juin de 15h à 17h Exposition Mimésis. Un design vivant**
Pour des personnes atteintes de troubles du spectre autistique
- **Judi 7 juillet de 15h à 17h Exposition Mimésis. Un design vivant**
Pour des personnes atteintes de Trisomie 21
- **Judi 25 août de 15h à 17h Exposition Mimésis. Un design vivant**
Pour des personnes atteintes de troubles psychiques

Pour tout renseignement ou inscription, contacter la Mission ville inclusive villeinclusive@mairie-metz.fr